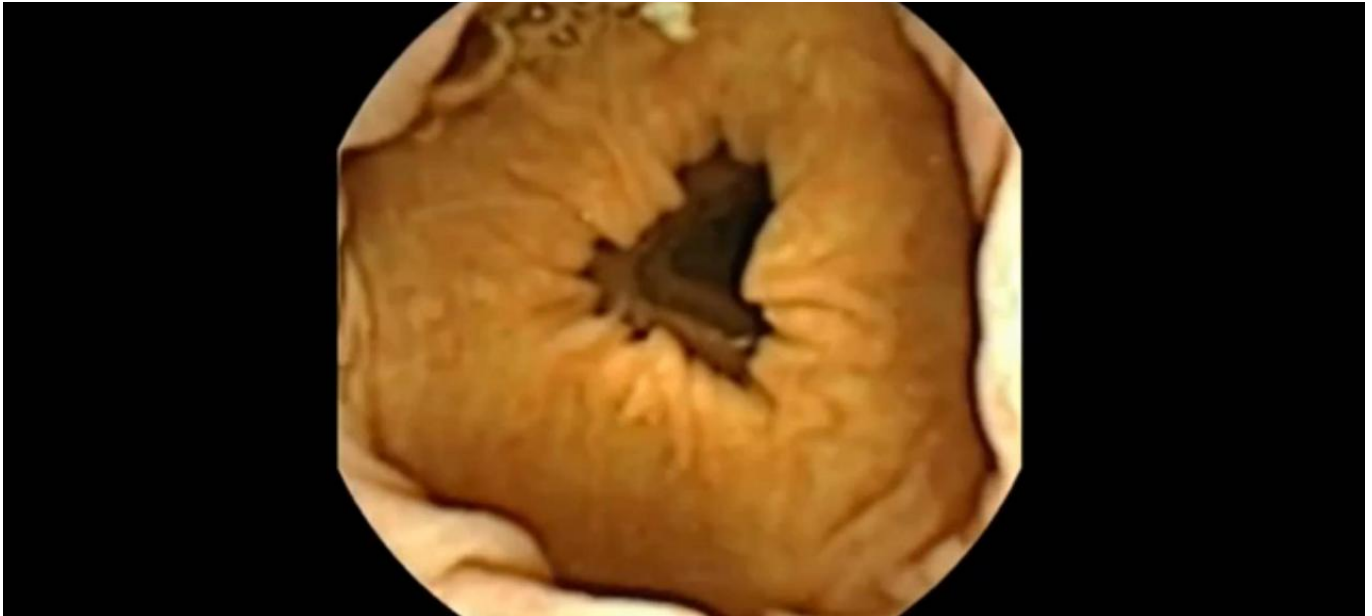




Tomasz Kobosz, 2014-08-11 01:19

Widowiskowa podróż przez jelito grube



Jeszcze 20 lat temu byłby to fragment filmu SF. Dziś diagnostyka przewodu pokarmowego za pomocą połykanej przez pacjenta kapsułki zawierającej kamerę nie jest już żadną sensacją, a koszt jej wykonania w Wielkiej Brytanii spadł do 500 funtów. Jednak „krajobrazy” sfotografowane wewnątrz jelita nie przestają zachwycać.

Jeszcze 20 lat temu byłby to fragment filmu SF. Dziś diagnostyka przewodu pokarmowego za pomocą połykanej przez pacjenta kapsułki zawierającej kamerę nie jest już żadną sensacją, a koszt jej wykonania w Wielkiej Brytanii spadł do 500 funtów. Jednak „krajobrazy” sfotografowane wewnątrz jelita nie przestają zachwycać.

Jednorazowa kapsułka Pillcam waży zaledwie 4 gramy i mierzy 11 x 26 mm. Oprócz kamery, zawiera w sobie także źródło światła (diodę LED) oraz nadajnik, który przekazuje obrazy (rejestrowane z szybkością 18 klatek na sekundę) do rejestratora, który badana osoba nosi przy sobie na pasku.

„Podróż” kapsułki przez cały przewód pokarmowy trwa zwykle kilka godzin.

Źródło: Daily Mail