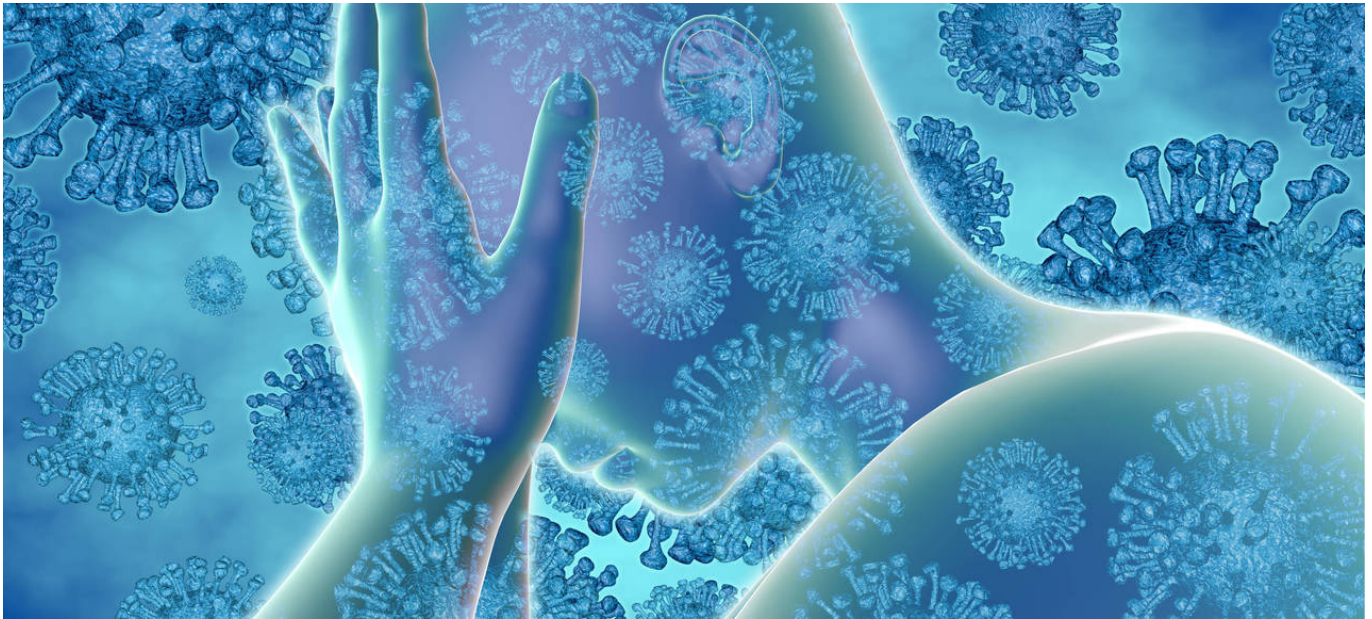




Medexpress, 2019-06-24 12:52

## Chorują na cukrzycę, umierają na grypę



Fot. Getty Images/iStockphoto

Ryzyko śmierci podczas hospitalizacji z powodu grypy u diabetyków jest od 31 do nawet 92 razy wyższe niż w populacji ogólnej.

Według Światowej Organizacji Zdrowia do 2030 r. cukrzyca będzie jedną z najczęstszych przyczyn zgonów na świecie. Diabetycy są szczególnie narażeni na powikłania pogrypowe, które zwiększają ryzyko śmierci związanej z zakażeniem wirusem grypy.

Na cukrzycę w Polsce choruje 3,5 miliona osób, w tym 1 na 4 osoby powyżej 60. roku życia. Powikłania pogrypowe występują częściej u pacjentów z cukrzycą niż u innych chorych. Szczególnie narażeni są starsi pacjenci, którzy oprócz dolegliwości związanych z wiekiem, zmagają się także z chorobami przewlekłymi. Zachorowanie na grypę u diabetyków zaburza kontrolowanie poziomu glukozy we krwi, co jest problemem zarówno podczas trwania choroby, jak również po ustąpieniu objawów. Ponadto objawy grypy trwają u nich dłużej niż u osób zdrowych.

Z tego powodu eksperci Ogólnopolskiego Programu Zwalczenia Grypy zadedykowali rok 2019 diabetykom.

- Osoby chore na cukrzycę, u których wystąpi grypa, są od 3 do 6 razy bardziej narażone na późniejszą hospitalizację. Ryzyko śmierci podczas hospitalizacji z powodu grypy u diabetyków jest od 31 do nawet 92 razy wyższe! Szacuje się, że z powodu powikłań pogrypowych pacjenci chorzy na cukrzycę są 6-krotnie bardziej narażeni na śmierć. Szczepienia przeciw grypie wykonywane każdego roku są najskuteczniejszym sposobem walki z wirusem i powikłaniami zagrażającymi życiu -

komentuje **Anna Śliwińska**, prezes Zarządu Głównego Polskiego Stowarzyszenia Diabetyków.

By podnieść wiedzę pracowników ochrony zdrowia na temat groźnych powikłań pogrypowych u diabetyków oraz profilaktyki zachorowań w tej grupie ryzyka, a także, by zwiększyć świadomość społeczeństwa w tym zakresie, platforma e-learningowa Wirtualna Akademia Grypy udostępniła nowy moduł: Grypa a cukrzyca. To już trzynasty moduł tematyczny. Szkolenie przeznaczone dla lekarzy i nie tylko zawiera najnowsze dane dotyczące chorych na cukrzycę, przebiegu grypy u diabetyków oraz profilaktyki zachorowań, a także pytania kontrolne sprawdzające poziom przyswojonej wiedzy. Każdy lekarz, który ukończy szkolenie otrzyma certyfikat, na podstawie którego może ubiegać się o punkty edukacyjne w Okręgowej Izbie Lekarskiej. Do zdobycia jest sześć punktów za zrealizowanie wszystkich modułów. Aby wziąć udział w kursie należy wejść na stronę [www.wirtualnaakademiagrypy.pl](http://www.wirtualnaakademiagrypy.pl) lub [www.opzg.pl](http://www.opzg.pl).

- Ze względu na rosnącą liczbę chorych na cukrzycę zależy nam na budowaniu świadomości związanej z niebezpieczeństwem, jakie niesie zachorowanie na grypę w przypadku diabetyków. Chcemy edukować środowisko medyczne, ale i całe społeczeństwo. Wierzymy, że kompleksowy kurs dostępny na platformie Wirtualna Akademia Grypy, który może ukończyć zarówno lekarz, jak też pacjent, który zmaga się z chorobą, pomoże rozpowszechnić skuteczną i bezpieczną profilaktykę zachorowań oraz powikłań pogrypowych – mówi prof. dr hab. n. med. **Adam Antczak**, przewodniczący Rady Naukowej Ogólnopolskiego Programu Zwalczania Grypy.

W przypadku rozpoznania cukrzycy szczepienia, w tym te przeciw grypie, są zalecane przez Światową Organizację Zdrowia oraz Polskie Towarzystwo Diabetologiczne. Eksperti Ogólnopolskiego Programu Zwalczania Grypy podkreślają, że są one najskuteczniejszym sposobem zabezpieczenia się przed grypą (ich skuteczność wynosi 60-90%). Najlepszym okresem na szczepienie jest wrzesień-grudzień, dlatego należy je odpowiednio wcześniej zaplanować.

*Źródło: inf. pras.*