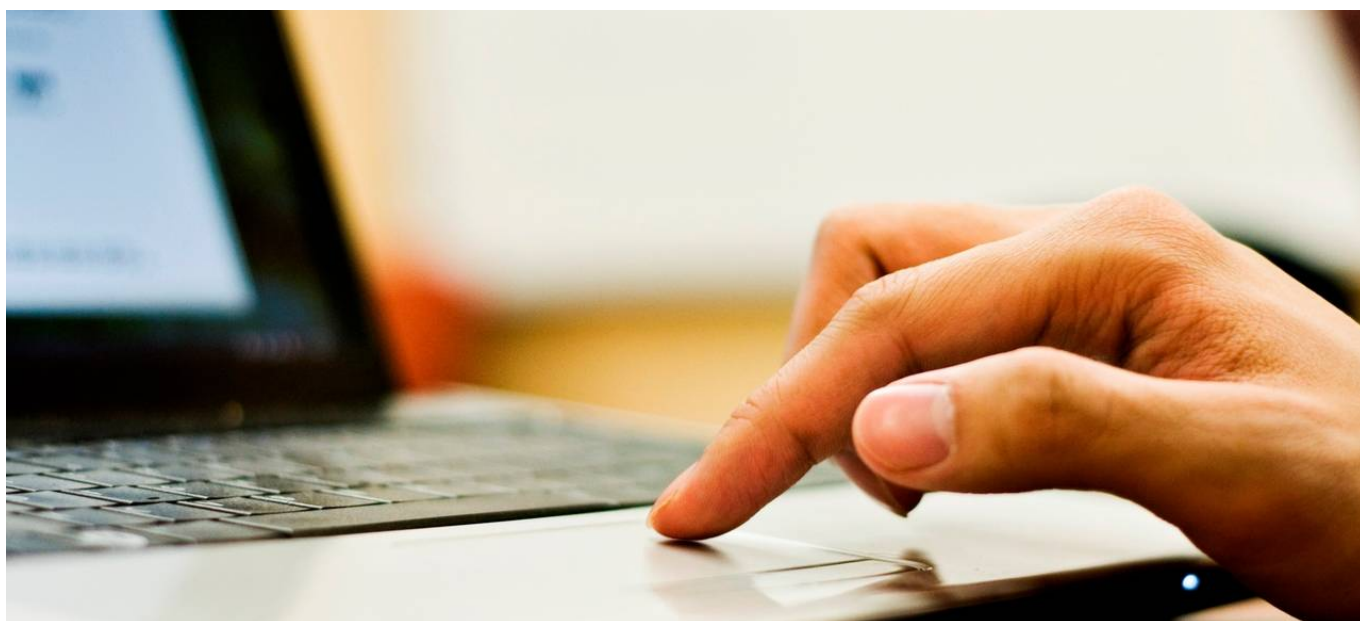




Medexpress, 2020-10-16 16:00

## Informacja o kwarantannie lub izolacji na Internetowym Koncie Pacjenta



Fot. Thinkstock/Getty Images

Informacja o tym, czy pacjent jest na kwarantannie lub izolacji domowej jest już dostępna na Internetowym Koncie Pacjenta. Informację tę można pobrać w postaci podpisanego dokumentu i np. przekazać pracodawcy. To kolejne z rozwiązań e-zdrowia, które ułatwia funkcjonowanie w czasie pandemii.

Internetowe Konto Pacjenta (IKP) to bezpłatna aplikacja Ministerstwa Zdrowia, dzięki której pacjent może szybko i bezpiecznie sprawdzić informacje o zdrowiu: swoim, swoich dzieci lub osoby, która go do tego upoważniła. Dzięki IKP wiele spraw związanych ze zdrowiem pacjenci mogą załatwić wygodnie i bezpiecznie, bez wychodzenia z domu: odebrać e-receptę lub e-skierowanie, sprawdzić dawkowanie przepisanego leku, wybrać lekarza, pielęgniarkę lub położną podstawowej opieki zdrowotnej (POZ), złożyć wniosek o wydanie Europejskiej Karty Ubezpieczenia Zdrowotnego (EKUZ).

Od drugiej połowy lipca na Internetowym Koncie Pacjenta znajdują się wyniki testów na koronawirusa finansowanych ze środków publicznych. Teraz pojawiła się nowa usługa: informacja o tym, że na pacjenta nałożono kwarantannę lub izolację domową, oraz na jaki okres. Przypomnijmy, że lekarz może przedłużyć izolację domową z uwagi na stan zdrowia pacjenta.

Oprócz tego pacjent może pobrać dokument z elektronicznym podpisem, potwierdzający kwarantannę lub izolację domową, a następnie wysłać go np. mailem do pracodawcy.

Przykładowy widok nowych funkcjonalności po zalogowaniu na Internetowe Konto Pacjenta (IKP).

The screenshot shows the patient.gov.pl website interface. At the top, there is a navigation bar with the logo, the text 'pacjent.gov.pl Internetowe Konto Pacjenta', and links for 'Pomoc', 'Kontrast', and 'Wyloguj się'. Below this is a secondary navigation bar with links for 'Recepty', 'Historia leczenia', 'Skierowania', 'Zwolnienia', 'Profilaktyka', 'Apteczka', 'Uprawnienia', and 'Moje konto'. The main content area features two notification cards. The first card, titled 'Decyzja o kwarantannie domowej', states that a home quarantine was imposed from 2020-10-12 to 2020-10-22 and provides links to read the rules and download a confirmation document. The second card, dated 13.10.2020 10:45:12, reports a negative COVID-19 test result. Below the notifications, a large heading reads 'Szymon, witaj na Internetowym Koncie Pacjenta'. Underneath are three main menu items: 'Recepty' (listing e-prescriptions and paper prescriptions), 'Historia leczenia' (listing visits, endoprostheses, and medical events), and 'Skierowania' (listing e-referrals and information on referrals). Each item has a 'Zobacz' button.

Na Internetowe Konto Pacjenta (IKP) należy się logować poprzez stronę pacjent.gov.pl

- Wiemy, jak bardzo obciążeni są lekarze i służby medyczne, więc wdramy rozwiązania, które pomagają im oraz pacjentom w czasie pandemii. Teraz pacjent sam sprawdzi, bez czekania na dodatkowe powiadomienie, jaki jest wynik jego testu na koronawirusa oraz czy został skierowany na kwarantannę lub izolację domową. Wkrótce pojawi się też dla chorych na koronawirusa możliwość wskazania osób, z którymi miało się kontakt. Dodatkowo w serwisie pacjent.gov.pl uruchomiliśmy wirtualnego asystenta (chatbot), który odpowiada na pytania dotyczące cyfrowych usług w ochronie zdrowia, w tym m.in. podpowiada, jak zalogować się na Internetowe Konto Pacjenta - informuje Agnieszka Kister, dyrektor Centrum e-Zdrowia.

Na stronie pacjent.gov.pl znajdują się informacje - gdzie i na jakich zasadach można wykonać test na koronawirusa oraz zasady kwarantanny lub izolacji domowej. Znajduje się tam również przejrzysta instrukcja logowania na IKP. Do dyspozycji pacjentów pozostaje infolinia (800 190 590) oraz chatbot (widoczny na stronie jako pomarańczowa ikona z białym dymkiem).

Źródło: <https://cez.gov.pl/>