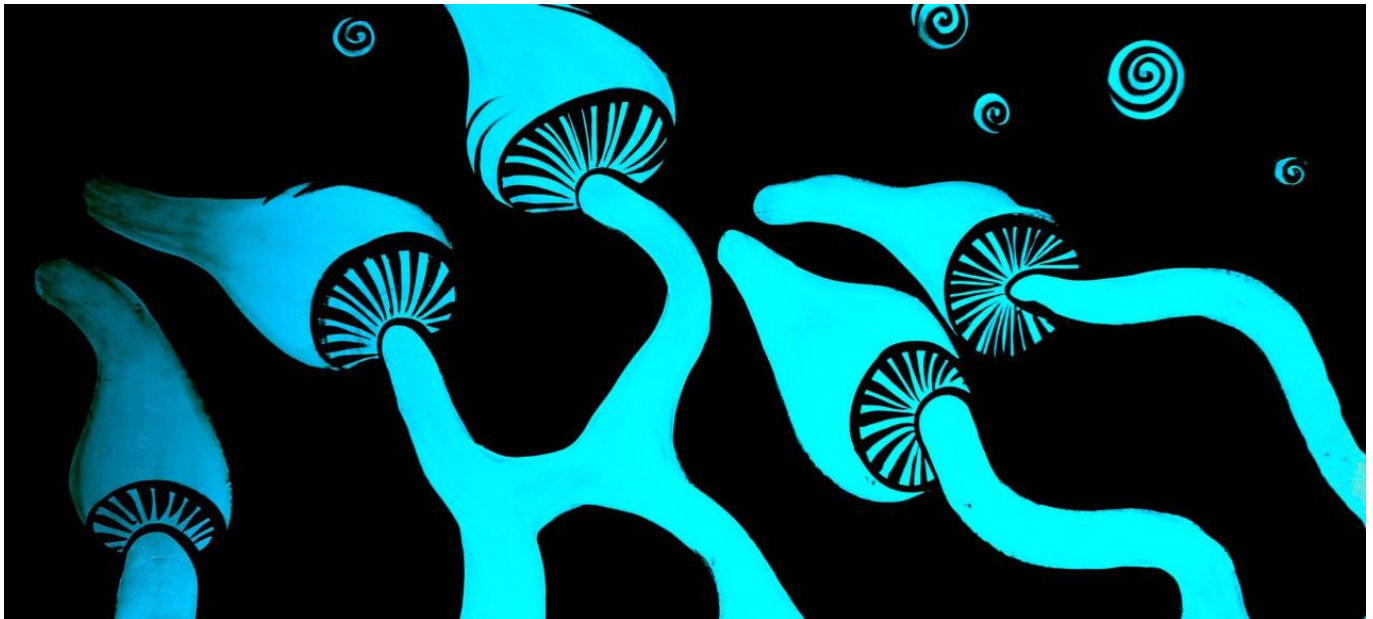




**Tomasz Kobosz**, 2017-04-06 23:59

## Czy czeka nas powrót psychodelicznej psychiatrii?



Fot. Thinkstock/Getty Images

### **LSD zmniejsza w mózgu aktywność ośrodków odpowiadających za negatywne emocje, w tym lęk - zaobserwowali szwajcarscy naukowcy.**

Wyniki niewielkiego, bo liczącego zaledwie 20 uczestników badania, które przeprowadzili uczeni z Uniwersytetu w Bazylei, opublikowało czasopismo „Science Journal Psychiatrii”.

W eksperymencie posłużono się funkcjonalnym rezonansem magnetycznym (fMRI). Technologia ta umożliwiła obserwację aktywności poszczególnych części ośrodkowego układu nerwowego badanych, którym - po przyjęciu 100 µg dietyloamid kwasu D-lizergowego (psychodelicznej substancji psychoaktywnej znanej pod akronimem LSD) pokazywano serię zdjęć obrazujących szeroką gamę ludzkich emocji.

Okazało się, że pod wpływem LSD mózgi uczestników inaczej niż normalnie reagowały na obrazy mające wywołać smutek, niepokój, dyskomfort czy strach - zaobserwowano mniejszą aktywność ciała migdałowatego, części układu limbicznego, której przypisuje się m.in. rolę w generowaniu negatywnych emocji, agresji i reakcji obronnych, a także w przetwarzaniu informacji dotyczących kontaktów międzyludzkich.

Autorzy zastrzegają, że to dopiero początek badań i jest zbyt wcześnie na wyciąganie daleko idących wniosków. Mają jednak nadzieję, że lepsze poznanie działania substancji psychodelicznych otworzy drogę do opracowania nowych metod leczenia zaburzeń depresyjnych i lękowych.

Wynalezione w 1938 roku LSD było stosowane w psychiatrii (m.in. w leczeniu alkoholizmu) do lat 60. ubiegłego wieku. W 1967 roku amerykańska FDA skreśliła LSD z lekospisu.