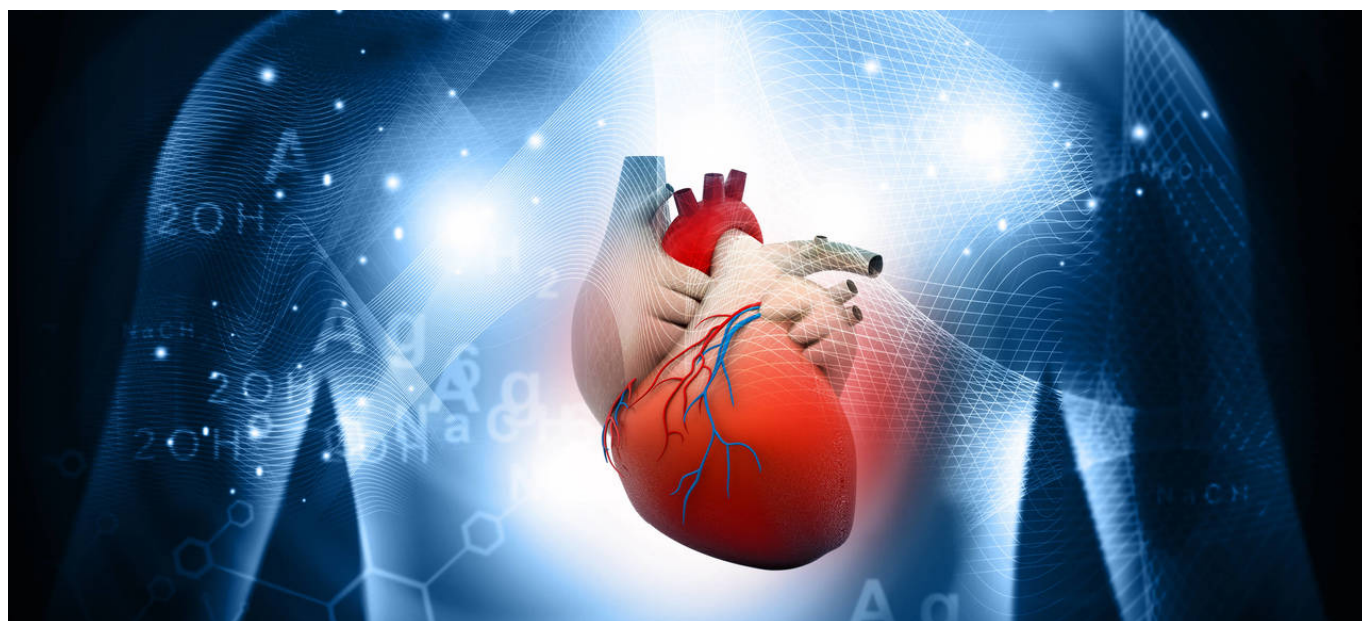




Medexpress, 2021-06-17 12:24

Rejestr niewydolności serca Polskiego Towarzystwa Kardiologicznego: Zgłoś ośrodek do badania



Fot. Getty Images/iStockphoto

Niewydolność serca, zespół chorobowy o złożonej patogenezie, staje się jednym z najważniejszych wyzwań stojących przed nami. W opublikowanym raporcie Polskiego Towarzystwa Kardiologicznego (**TU**) wskazano na ponadmilionową populację pacjentów z niewydolnością serca w Polsce, 40-procentową śmiertelność 5-letnią, koszty rocznego leczenia 1.7 mld złotych z kwotą łączną 6.2 mld złotych kosztów bezpośrednich.

Działając w ramach Platformy Naukowej Polskiego Towarzystwa Kardiologicznego, w imieniu Komitetu Naukowego Badania, organizatorzy zapraszają do zgłoszenia ośrodka ambulatoryjnego lub szpitalnego do badania obserwacyjnego niewydolności serca w Polsce.

Pragnąc utrzymać wysoką reprezentatywność pozyskanych danych, zgłoszenie zostanie przeanalizowane

pod kątem reprezentacji geograficznej, wielkości ośrodka, oraz jego wyposażenia zgodnie z zasadami, które opracowano w ramach EORP ESC, i które były podstawą realizacji rejestru przed 10 laty. Organizatorzy proszą o wypełnienie prostej ankiety do końca czerwca br.

<https://biostat.umed.pl/ns>